



Стічні води



Побутові



Промислові



TRm 1.3



TRm 2.2 AP

РОБОЧИЙ ДІАПАЗОН

- Подача до **410 л/хв** (24,6 м³/год)
- Напір до **44,5 м**

ЗАСТОСУВАННЯ ТА ВСТАНОВЛЕННЯ

Насоси серії **TRITUS** виготовлені з товстостінного чавуну, який характеризується високою міцністю, тривкістю до зносу та довговічністю, оснащені подрібнювачем із **високоміцної загартованої нержавіючої сталі**, що дозволяє належно подрібнювати тверді частинки та волокнини, що містяться у стічних водах **в побутовому та комунальному секторах**, для примусового відведення до каналізаційних колекторів по трубах малого діаметру.

БАЗОВЕ ВИКОНАННЯ

- ※ Кабель живлення довжиною **10 м**
- ※ Поплавковий вимикач до однофазних версій
- ※ Електричний пульт до однофазних версій

ЕКСПЛУАТАЦІЙНІ ОБМЕЖЕННЯ

- Глибина занурення до **10 м** (з кабелем живлення відповідної довжини)
- Температура рідини до **+40 °C**
- Залишковий рівень води до:
 - **85 мм** для 0.75, 0.9, 1.1, 1.3
 - **95 мм** для 1.5, 2.2, TR 2.2 AP, TR 3 AP, TR 3, TR 4
- **Мінімальне занурення для тривалого режиму**
 - **300 мм** для 0.75, 0.9, 1.1, 1.3
 - **350 мм** для 1.5, 2.2, TR 2.2 AP, TR 3 AP, TR 3, TR 4

ВИКОНАННЯ НА ЗАМОВЛЕННЯ

- ※ Інші напруги або частота 60 Гц

ГАРАНТІЯ

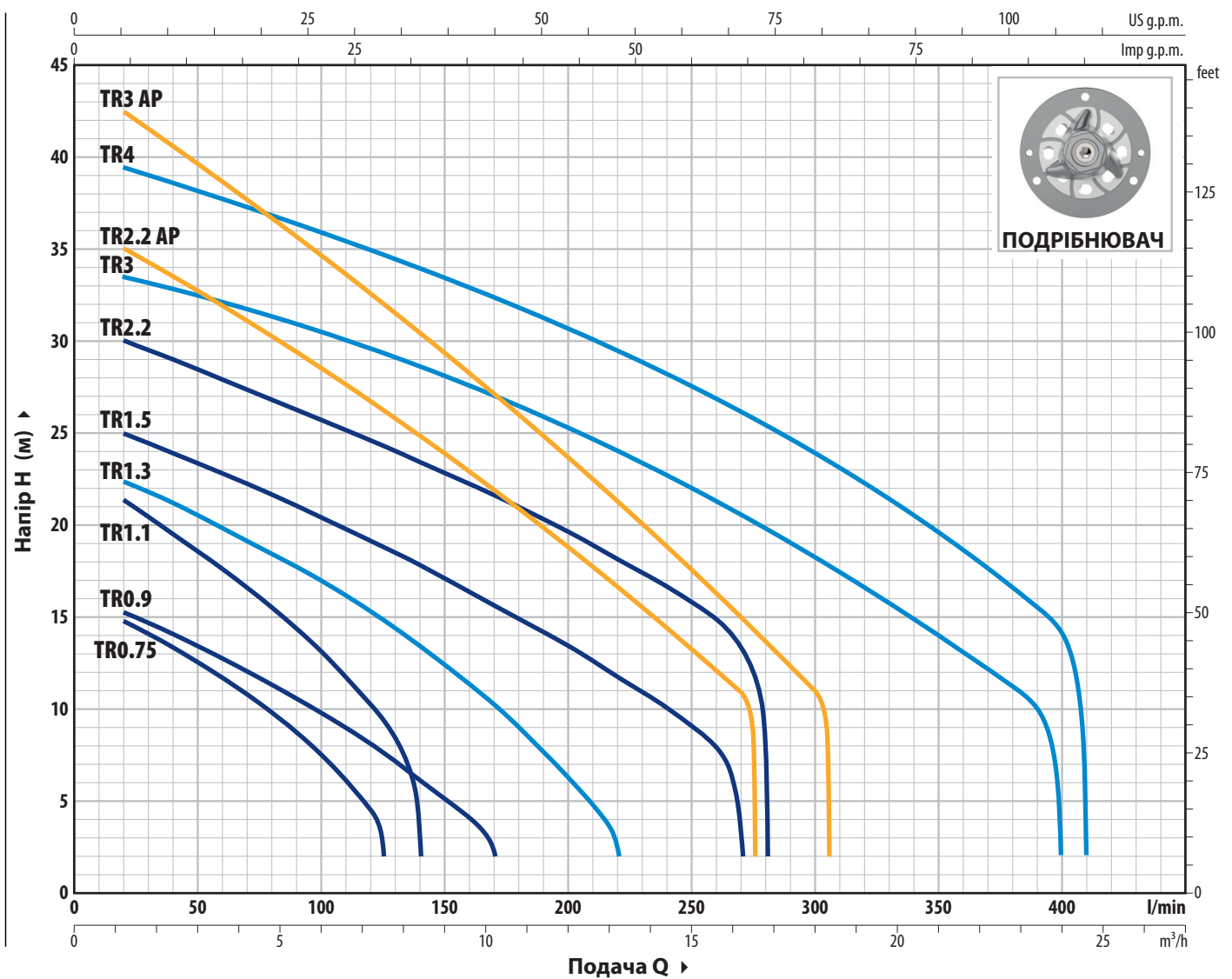
- ※ Для трифазних версій **TR 1.5, TR 2.2, TR 2.2 AP, TR 3 AP, TR 3, TR 4** гарантія дійсна за умови підключення вбудованого в обмотку термозахисту до пульта керування.

ПАТЕНТИ - МАРКИ - МОДЕЛІ

- Патент № IT0001428923
- Зареєстрована модель №002501486-0002, 008625685-0005, 008625685-0006
- TRITUS® зареєстрована марка № 013017181

РОБОЧІ ХАРАКТЕРИСТИКИ ТА ТЕХНІЧНІ ДАНІ

50 Гц



Тип		Потужність (P ₂)		Q м³/год л/хв	H м															
Однофазний	Трифазний	кВт	к.с.		0	1,2	3	4,8	6	7,5	8,4	10,2	12	13,2	14,4	16,2	16,8			
				0	20	50	80	100	125	140	170	200	220	240	270	280				
TRm 0.75	TR 0.75	0,75	1	16,5	15	12,7	10	7,5	2											
TRm 0.9	TR 0.9	0,9	1,25	16	15	13,2	11	9,6	7,5	6	2									
TRm 1.1	TR 1.1	1,1	1,5	23	21,5	18,6	15,5	13	9,5	2										
TRm 1.3	TR 1.3	1,3	1,75	23,5	22,5	20,6	18,4	17	14,8	13,4	10,2	6,2	2							
TRm 1.5	TR 1.5	1,5	2	26	25	23,4	21,7	20,4	18,8	17,8	15,6	13,4	11,7	10	2					
-	TR 2.2	2,2	3	31	30	28,4	26,8	25,7	24,3	23,5	21,5	19,5	18	16,5	13,2	2				

Тип		Потужність (P ₂)		Q м³/год л/хв	H м									
Однофазний	Трифазний	кВт	к.с.		0	1,2	3	6	9	12	15	16,5	18	18,3
				0	20	50	100	150	200	250	275	300	305	
TRm 2.2 AP	TR 2.2 AP	2,2	3	36,5	35	33	28,5	23,8	18,7	13,2	2			
-	TR 3 AP	3	4	44,5	42,5	40	35	29,5	23,7	17,5	14,3	11	2	

Тип		Потужність (P ₂)		Q м³/год л/хв	H м									
Трифазний		кВт	к.с.		0	1,2	3	6	9	12	15	18	21	24
				0	20	50	100	150	200	250	300	350	400	410
TR 3		3	4	34,5	33,5	32,5	30,4	28	25,2	22	18,4	14,2	2	
TR 4		4	5,5	40	39,5	38	35,7	33,3	30,6	27,4	23,8	19,4	14,3	2

Q = Подача H = Загальний манометричний напір

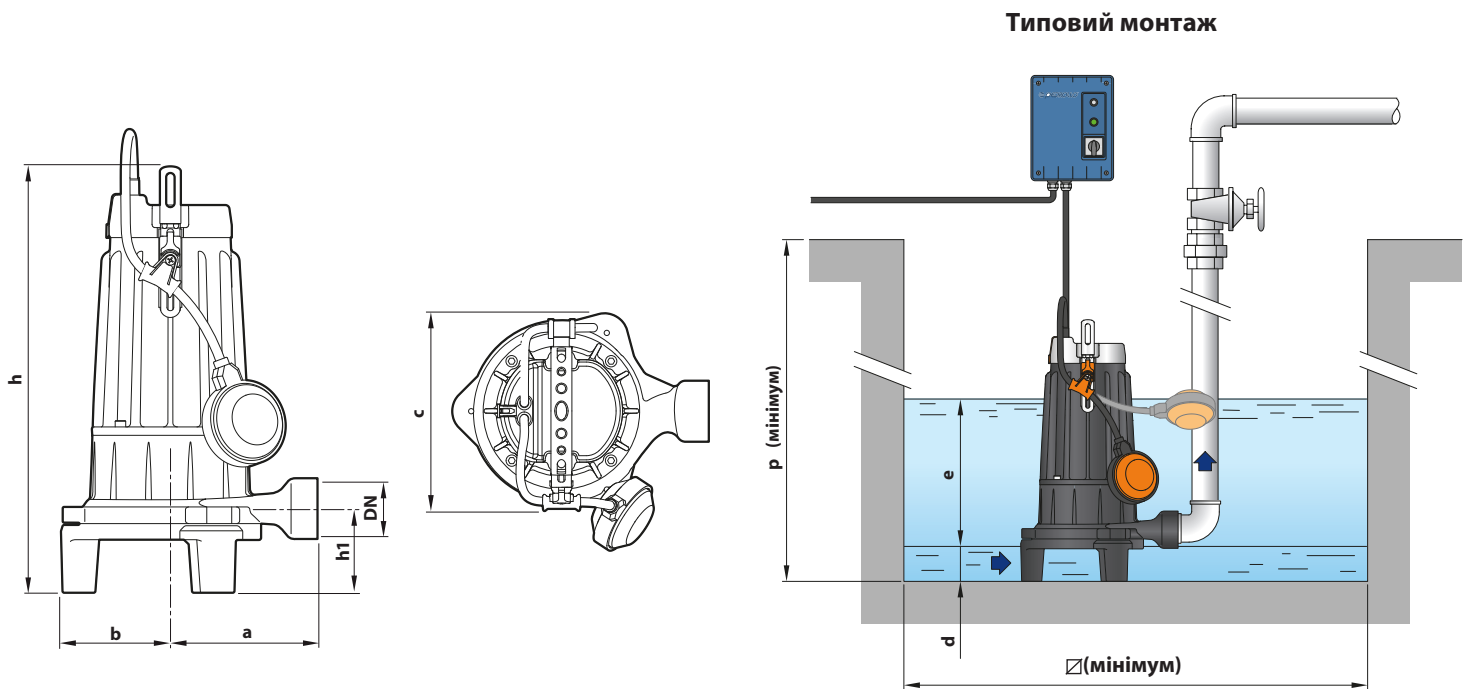
Допустиме відхилення характеристик насосів відповідає Класу 3B згідно з EN ISO 9906.

СПОЖИВАНИЙ СТРУМ

Тип	Напруга
Однофазний	230 В
TRm 0.75	5,5 А
TRm 0.9	6,0 А
TRm 1.1	7,4 А
TRm 1.3	9,0 А

Тип	Напруга
Трифазний	400 В
TR 0.75	2,5 А
TR 0.9	2,6 А
TR 1.1	3,0 А
TR 1.3	3,8 А

РОЗМІРИ ТА ВАГА



Тип		Патрубок DN	Розміри мм									кг *	
Однофазний	Трифазний		a	b	c	h	h1	d	e	p	∅	1~	3~
TRm 0.75	TR 0.75	1 1/4"	140	104	186	406	80	85	регульований	500	500	24,0	22,2
TRm 0.9	TR 0.9											23,9	22,2
TRm 1.1	TR 1.1											25,7	23,1
TRm 1.3	TR 1.3											25,5	23,1

(* вага електронасоса без електричного пульта)

ПАЛЕТУВАННЯ

Тип	Кількість насосів на піддоні
Однофазний	
TRm 0.75	36
TRm 0.9	36
TRm 1.1	36
TRm 1.3	36

Тип	Кількість насосів на піддоні
Трифазний	
TR 0.75	60
TR 0.9	60
TR 1.1	60
TR 1.3	60

МАТЕРІАЛИ ТА ОСОБЛИВОСТІ КОНСТРУКЦІЇ

1 Корпус насоса Чавун з катафорезною обробкою

2 Робоче колесо Технополімер, відкритого типу

3 Подрібнювач Загартована нержавіюча сталь **AISI 440C**

4 Вал двигуна Нержавіюча сталь **AISI 431**

5 Корпус двигуна Чавун з катафорезною обробкою

6 Подвійне механічне ущільнення з проміжною оливною камерою

Ущільнення	Вал	Розташування	Матеріали
MG1-14D SIC	Ø 14 мм	з боку двигуна	Карборунд / Графіт / NBR
		з боку насоса	Карборунд / Карборунд / NBR

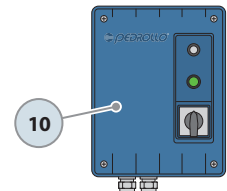
7 Електричний двигун

TRm: однофазний 230 В - 50 Гц
з умонтованим в обмотку термозахистом

TR: трифазний 400 В - 50 Гц

- Ізоляція: клас F
- Ступінь захисту: IP X8

Електричний пульт
(серійне приладдя до однофазних версій)



8 Кабель живлення

※ Довжиною 10 м, типу H07 RN-F

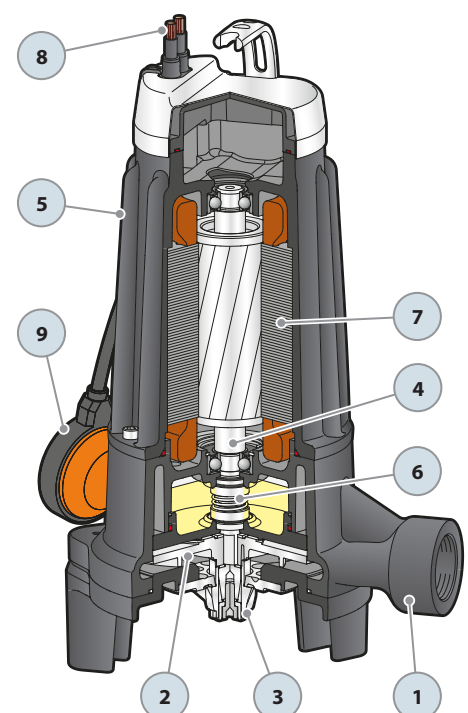
9 Поплавковий вимикач

(лише до однофазних версій)

10 Електричний пульт (лише до однофазних версій)

До комплекту входять:

- перемикач ON/OFF
- аварійний вимикач двигуна з ручним скиданням
- робочий конденсатор (підключено)
- пусковий конденсатор

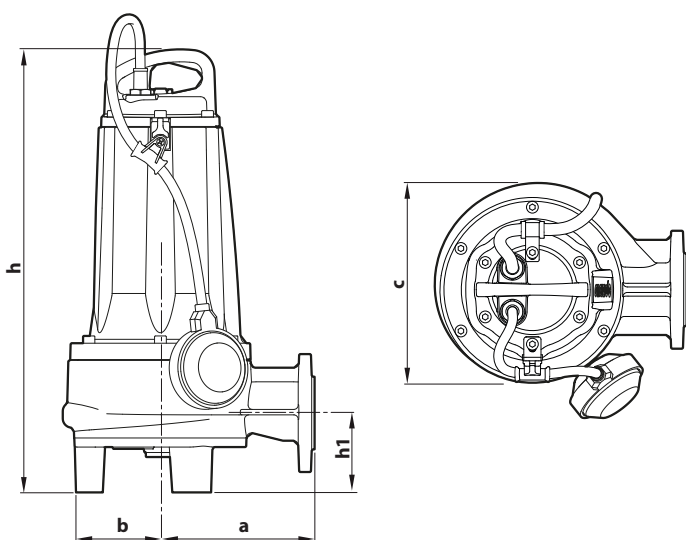


СПОЖИВАНИЙ СТРУМ

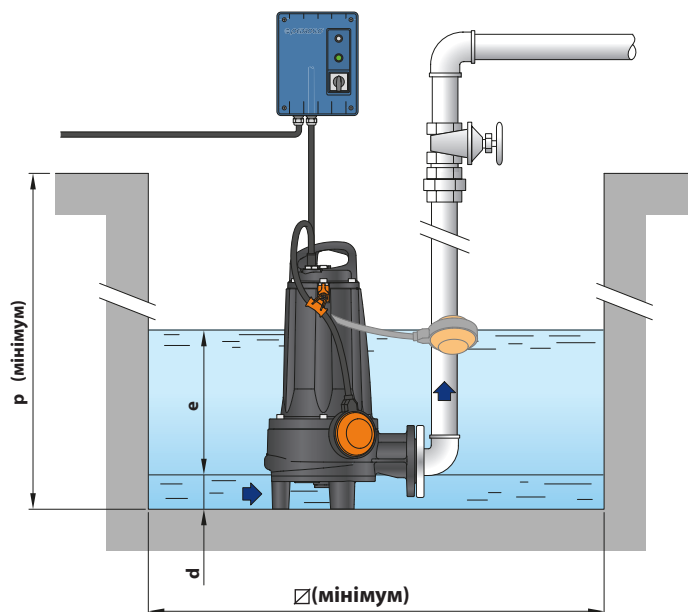
Тип	Напруга
Однофазний	230 В
TRm 1.5	10,0 А

Тип	Напруга
Трифазний	400 В
TR 1.5	3,7 А
TR 2.2	5,5 А

РОЗМІРИ ТА ВАГА



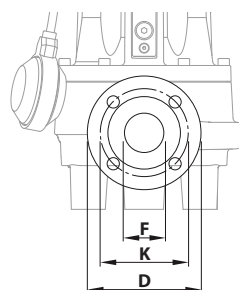
Типовий монтаж



Тип		Розміри мм									КГ	
Однофазний	Трифазний	a	b	c	h	h1	d	e	p	Ø	1~	3~
TRm 1.5	TR 1.5	172	105	221	489	87.5	95	регульований	800	800	45,0	44,0
-	TR 2.2										-	44,0

ФЛАНЕЦЬ ПАТРУБКА

Тип		Фланець DN	F	K	D	Отвори	
Однофазний	Трифазний					к-ть	Ø (мм)
TRm 1.5	TR 1.5	40 (PN6)	1½"	100	130	4	14
-	TR 2.2						



ПАЛЕТУВАННЯ

Тип		Кількість насосів на піддоні
Однофазний	Трифазний	
TRm 1.5	TR 1.5	12
-	TR 2.2	12

МАТЕРІАЛИ ТА ОСОБЛИВОСТІ КОНСТРУКЦІЇ

- | | |
|-------------------------|---|
| 1 Корпус насоса | Чавун з катафорезною обробкою |
| 2 Робоче колесо | Нержавіюча сталь AISI 304 , прецизійне лиття |
| 3 Подрібнювач | Загартована нержавіюча сталь AISI 440C |
| 4 Вал двигуна | Нержавіюча сталь AISI 431 |
| 5 Корпус двигуна | Чавун з катафорезною обробкою |

6 Подвійне механічне ущільнення з проміжною оливною камерою

Ущільнення	Вал	Розташування	Матеріали
STA-20	Ø 20 мм	з боку двигуна	Кераміка / Графіт / NBR
STA-19	Ø 19 мм	з боку насоса	Карборунд / Карборунд / NBR

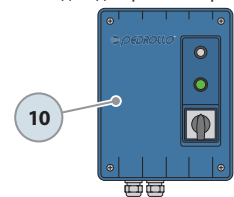
7 Електричний двигун

TRm: однофазний 230 В - 50 Гц
з умонтованим в обмотку термозахистом

TR: трифазний 400 В - 50 Гц
* з умонтованим в обмотку термозахистом, що має бути під'єднано до електричного пульта

- Ізоляція: клас F
- Ступінь захисту: IP X8

Електричний пульт
(серійне приладдя до однофазних версій)



8 Кабель живлення

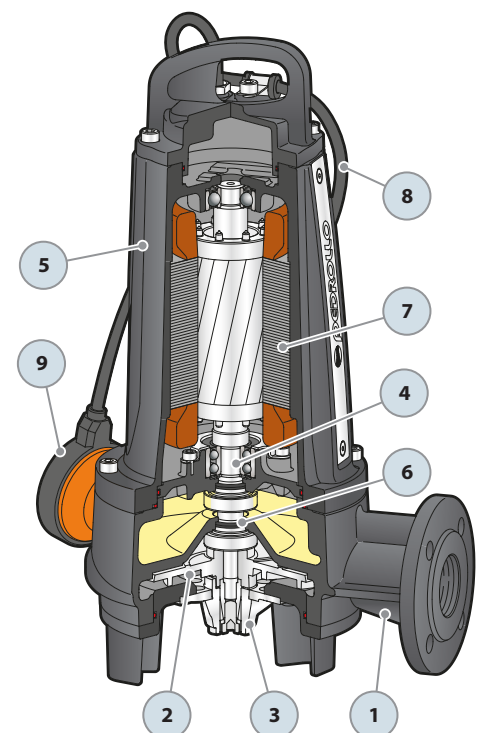
* Довжиною 10 м, типу H07 RN-F

9 Поплавковий вимикач

(лише до однофазних версій)

10 Електричний пульт (лише до однофазних версій)

- До комплекту входять:
- перемикач ON/OFF
 - аварійний вимикач двигуна з ручним скиданням
 - робочий конденсатор (підключено)
 - пусковий конденсатор

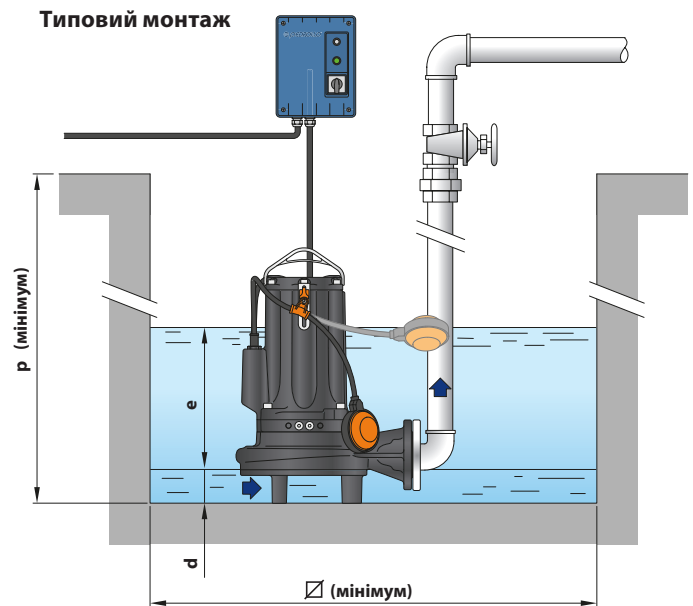
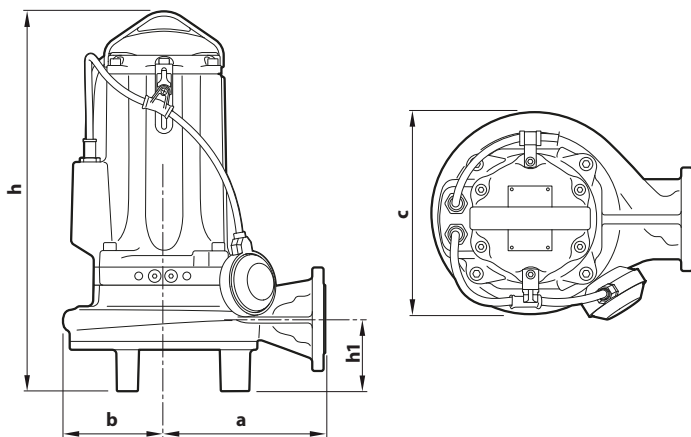


СПОЖИВАНИЙ СТРУМ

Тип	Напруга
Однофазний	230 В
TRm 2.2 AP	14,0 А

Тип	Напруга
Трифазний	400 В
TR 2.2 AP	5,5 А
TR 3 AP	6,3 А
TR 3	6,3 А
TR 4	7,5 А

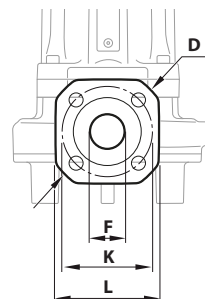
РОЗМІРИ ТА ВАГА



Тип		Розміри мм									КГ	
Однофазний	Трифазний	a	b	c	h	h1	d	e	p	∅	1~	3~
TRm 2.2 AP	TR 2.2 AP	203	126	256	480 453	90	95	регульований	800	800	53,5	47,0
-	TR 3 AP				480						-	53,0
-	TR 3				-						-	53,0
-	TR 4				-						-	54,0

ФЛАНЕЦЬ ПАТРУБКА

Тип		Фланець	F	K	D	L	Отвори	
Однофазний	Трифазний	DN	мм	мм	мм	мм	к-ть	∅ мм
TRm 2.2 AP	TR 2.2 AP	40 (PN10)	1½"	110	150	130	4	18
-	TR 3 AP							
-	TR 3							
-	TR 4							



ПАЛЕТУВАННЯ

Тип		Кількість насосів на піддоні
Однофазний	Трифазний	
TRm 2.2 AP	TR 2.2 AP	18
-	TR 3 AP	18
-	TR 3	18
-	TR 4	18

МАТЕРІАЛИ ТА ОСОБЛИВОСТІ КОНСТРУКЦІЇ

1 Корпус насоса	Чавун з катафорезною обробкою
2 Робоче колесо	Нержавіюча сталь AISI 304 , прецизійне лиття, відкритого типу
3 Подрібнювач	Загартована нержавіюча сталь AISI 440C
4 Вал двигуна	Нержавіюча сталь AISI 431
5 Корпус двигуна	Чавун з катафорезною обробкою
6 Кронштейн двигуна	Чавун з катафорезною обробкою

7 Подвійне механічне ущільнення з проміжною оливною камерою

Ущільнення	Вал	Розташування	Матеріали
STA-24	Ø 24 мм	з боку двигуна	Кераміка / Графіт / NBR
STA-22 SIC	Ø 22 мм	з боку насоса	Карборунд / Карборунд / NBR

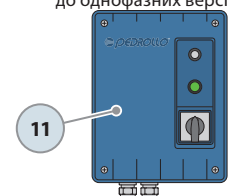
8 Електричний двигун

TRm: однофазний 230 В - 50 Гц
з умонтованим в обмотку термозахистом

TR: трифазний 400 В - 50 Гц
* з умонтованим в обмотку термозахистом, що має бути під'єднано до електричного пульта

- Ізоляція: клас F
- Ступінь захисту: IP X8

Електричний пульт
(серійне приладдя до однофазних версій)



9 Кабель живлення

* Довжиною 10 м, типу H07 RN-F

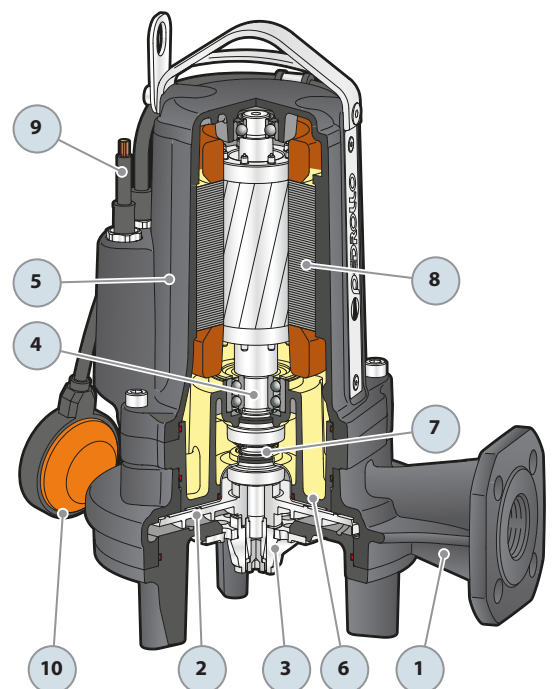
10 Поплавковий вимикач

(лише до однофазних версій)

11 Електричний пульт (лише до однофазних версій)

До комплекту входять:

- перемикач ON/OFF
- аварійний вимикач двигуна з ручним скиданням
- робочий конденсатор (підключено)
- пусковий конденсатор



КОМПЛЕКТ АВТОМАТИЧНОЇ ТРУБНОЇ МУФТИ (TRITUS 0.75 – 2.2)

ГОРИЗОНТАЛЬНА ПОДАЧА ТА НАПРЯМНІ ТРУБИ ¾"

До TR 0.75, 0.9, 1.1, 1.3	Код ASSPTRITUS11	DN 2"
До TR 1.5, 2.2	Код ASSPTRITUS22	DN 2"

※ До складу комплекта входять:



Опорне коліно



Ковзний фланець



Кронштейн для кріплення напрямних труб



ВЕРТИКАЛЬНА ПОДАЧА ТА НАПРЯМНІ ТРУБИ ¾"

До TR 0.75, 0.9, 1.1, 1.3	Код ASSPTRITUS11V	DN 2½"
До TR 1.5, 2.2	Код ASSPTRITUS22V	DN 2½"

※ До складу комплекта входять:



Опорне коліно з контрфланцем



Ковзний фланець



Кронштейн для кріплення напрямних труб



● ПРИБАДДЯ НА ЗАМОВЛЕННЯ

КОВЗНИЙ ФЛАНЕЦЬ

※ До TR 0.75, 0.9, 1.1, 1.3	Код ASSFL003
※ До TR 1.5, 2.2	Код ASSFL004

Укомплектовано гайкою та прокладкою до 0.75, 0.9, 1.1, 1.3

Укомплектовано гвинтами та прокладками до TR 1.5, 2.2

КРОНШТЕЙН КРІПЛЕННЯ НАПРЯМНОЇ ТРУБИ

※ До напрямної труби Ø ¾"	Код 859SV340INTFA
---------------------------	-------------------

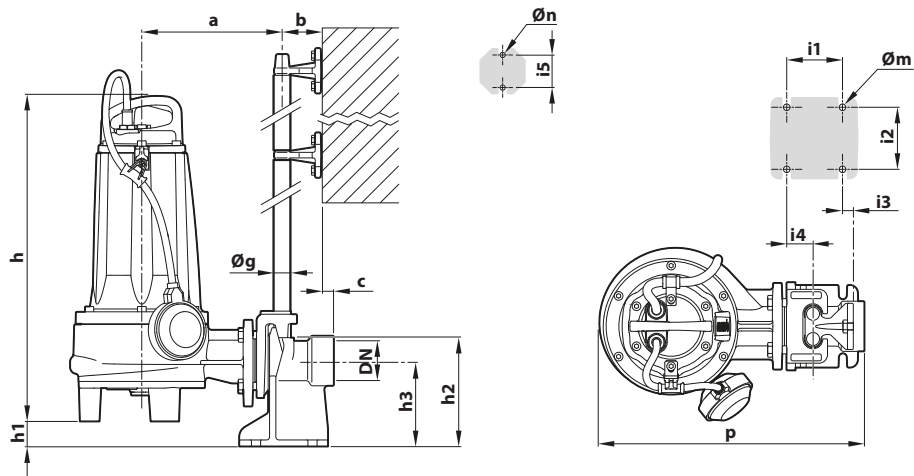
Для забезпечення стійкості конструкції встановлюйте кріплення через кожні 2 м напрямної труби

НАПРЯМНА ТРУБА (нержавіюча сталь AISI 304)

※ Напрямна труба Ø ¾" довжиною 2 м	Код 54SARTG0052F
※ Напрямна труба Ø ¾" довжиною 3 м	Код 54SARTG0053F
※ Напрямна труба Ø ¾" довжиною 6 м	Код 54SARTG0056F

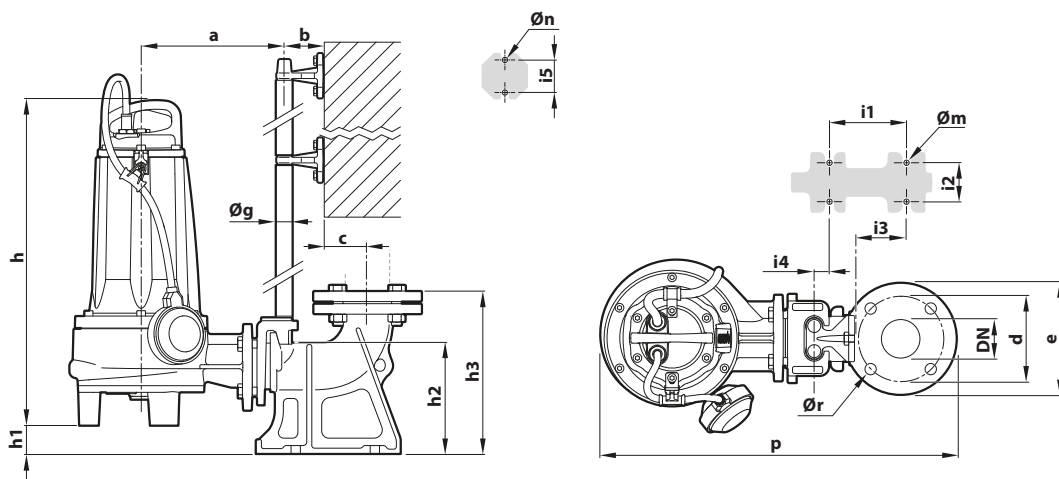


РОЗМІРИ (горизонтальна подача)



Тип		Патрубок DN	Тверді частинки	Розміри мм														
Однофазний	Трифазний			a	b	c	p	h1	h2	h3	i1	i2	i3	i4	i5	Øg	Øm	Øn
TRm 0.75	TR 0.75	2"	Ø 7 мм	212	61	17	395	50	165	130	85	94	16	40	50	¾"	14	11
TRm 0.9	TR 0.9																	
TRm 1.1	TR 1.1																	
TRm 1.3	TR 1.3																	
TRm 1.5	TR 1.5	2"	Ø 7 мм	215	61	17	400	42,5	165	130	85	94	16	40	50	¾"	14	11
-	TR 2.2																	

РОЗМІРИ (вертикальна подача)



Тип		Патрубок DN	Тверді частинки	Розміри мм																	
Однофазний	Трифазний			a	b	c	d	e	p	h1	h2	h3	i1	i2	i3	i4	i5	Øg	Øm	Øn	Ør
TRm 0.75	TR 0.75	2½"	Ø 7 мм	206	61	51,5	125	165	505	48	163,5	215,5	120	72	62	3	50	¾"	14	11	18
TRm 0.9	TR 0.9																				
TRm 1.1	TR 1.1																				
TRm 1.3	TR 1.3																				
TRm 1.5	TR 1.5	2½"	Ø 7 мм	211	61	51,5	125	165	514	40	163,5	215,5	120	72	62	3	50	¾"	14	11	18
-	TR 2.2																				

КОМПЛЕКТ АВТОМАТИЧНОЇ ТРУБНОЇ МУФТИ (TRITUS 2.2.AP - 3 AP - TR3 - TR4)

ГОРИЗОНТАЛЬНА ПОДАЧА ТА НАПРЯМНІ ТРУБИ ¾"

До TR 2.2. AP, 3 AP, 3, 4	Код ASSPTRITUS61	DN 2"
---------------------------	------------------	-------

※ До складу комплекта входять:



Опорне коліно



Ковзний фланець



Кронштейн для кріплення напрямних труб



ВЕРТИКАЛЬНА ПОДАЧА ТА НАПРЯМНІ ТРУБИ ¾"

До TR 2.2. AP, 3 AP, 3, 4	Код ASSPTRITUS61V	DN 2½"
---------------------------	-------------------	--------

※ До складу комплекта входять:



Опорне коліно з контрфланцем



Ковзний фланець



Кронштейн для кріплення напрямних труб



● ПРИЛАДДЯ НА ЗАМОВЛЕННЯ

КОВЗНИЙ ФЛАНЕЦЬ

※ До TR 2.2. AP, 3 AP, 3, 4	Код ASSFL014
-----------------------------	--------------

Укомплектовано гвинтами та прокладками



КРОНШТЕЙН КРІПЛЕННЯ НАПРЯМНОЇ ТРУБИ

※ До напрямної труби Ø ¾"	Код 859SV340INTFA
---------------------------	-------------------



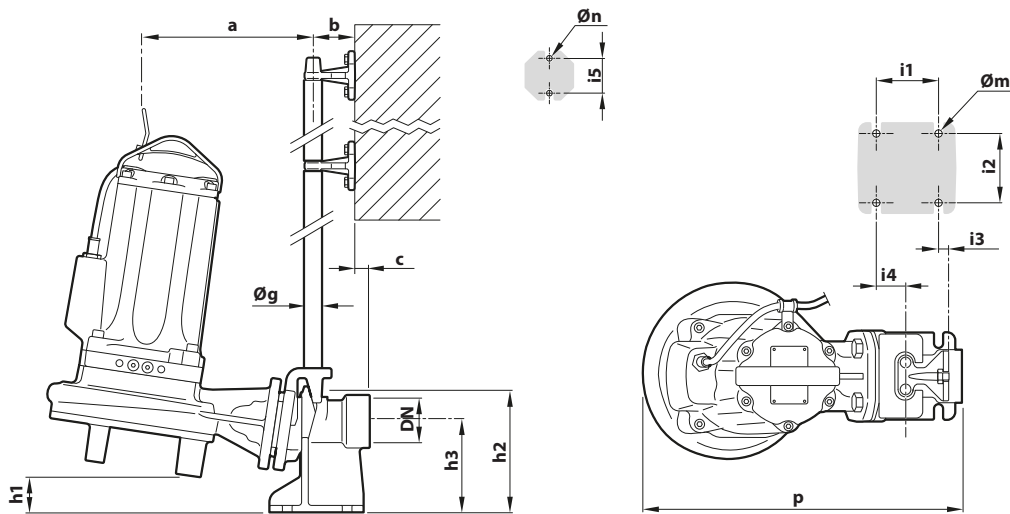
Для забезпечення стійкості конструкції встановлюйте кріплення через кожні 2 м напрямної труби

НАПРЯМНА ТРУБА (нержавіюча сталь AISI 304)

※ Напрямна труба Ø ¾" довжиною 2 м	Код 54SARTG0052F
※ Напрямна труба Ø ¾" довжиною 3 м	Код 54SARTG0053F
※ Напрямна труба Ø ¾" довжиною 6 м	Код 54SARTG0056F

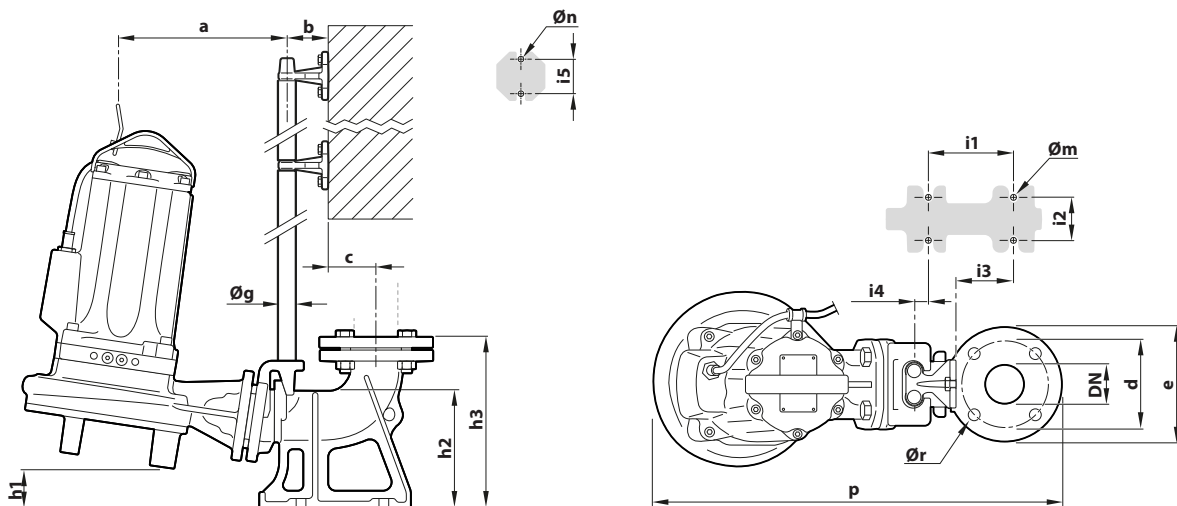


РОЗМІРИ (горизонтальна подача)



Тип	Патрубок DN	Тверді частинки Ø 7 мм	Розміри мм														
			a	b	c	p	h1	h2	h3	i1	i2	i3	i4	i5	Øg	Øm	Øn
TR 2.2. AP	2"	Ø 7 мм	228	61	17	455	71	165	130	85	94	16	40	50	3/4	14	11
TR 3 AP																	
TR 3																	
TR 4																	

РОЗМІРИ (вертикальна подача)



Тип	Патрубок DN	Тверді частинки Ø 7 мм	Розміри мм																	
			a	b	c	d	e	p	h1	h2	h3	i1	i2	i3	i4	i5	Øg	Øm	Øn	Ør
TR 2.2. AP	2 1/2"	Ø 7 мм	225	61	51,5	125	165	569	69	163,5	215,5	120	72	62	3	50	3/4	14	11	18
TR 3 AP																				
TR 3																				
TR 4																				