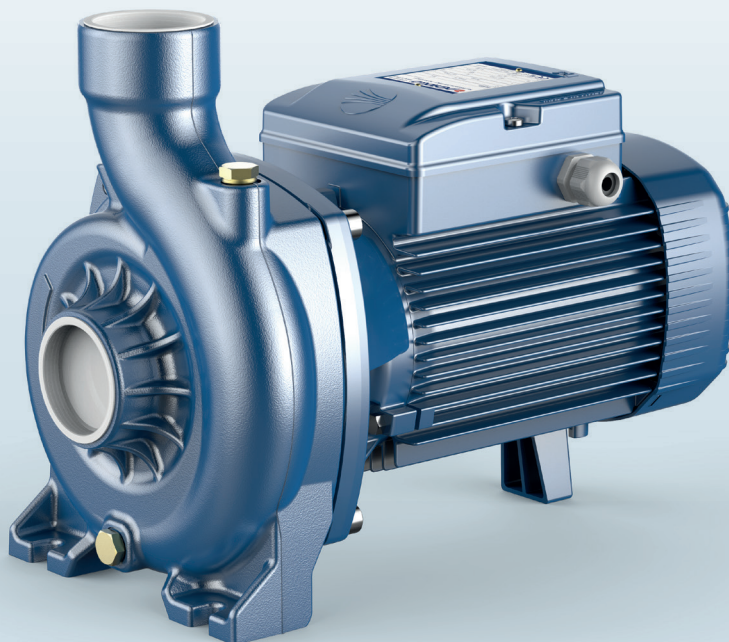


 Побутові

 Агросектор

 Промисловість



РОБОЧИЙ ДІАПАЗОН

- Подача до **900 л/хв** (54 м³/год)
- Напір до **20,5 м**

ПРИЗНАЧЕННЯ ТА ЗАСТОСУВАННЯ

Призначені для перекачування чистої води та рідин, хімічно неагресивних до конструкційних матеріалів насоса.

Конструкція відкритого робочого колеса дозволяє перекачувати **малозабруднені рідини** без ризику засмічення робочого колеса.

NGA зокрема підходять для перекачування малозабруднених рідин, гарантуючи проходження твердих часток розміром до 20 мм і, отже, для перекачування води з каналів, річок, резервуарів, ємностей тощо.

ЕЛЕКТРИЧНИЙ ДВИГУН

Трифазні електронасоси оснащені інноваційними електродвигунами, призначеними для роботи з інверторами, що гарантує збалансовану та тиху роботу.

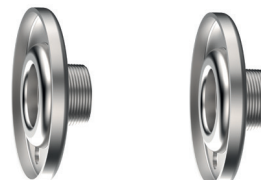
Клас ефективності **IE3** для трифазних двигунів, **IE2** для однофазних двигунів, клас ізоляції F і ступінь захисту IPX4.

ЕКСПЛУАТАЦІЙНІ ОБМЕЖЕННЯ

- Манометрична висота всмоктування до **7 м**
- Температура рідини від **-10 °C** до **+90 °C**
- Навколишня температура від **-10 °C** до **+40 °C**
- Максимальний тиск всередині корпусу насоса:
 - **6 бар** для NGA1 та NGA2
 - **10 бар** для NGA3
- Прохід завислих твердих частинок до:
 - **Ø 12 мм** для NGA1 та NGA2
 - **Ø 20 мм** для NGA3

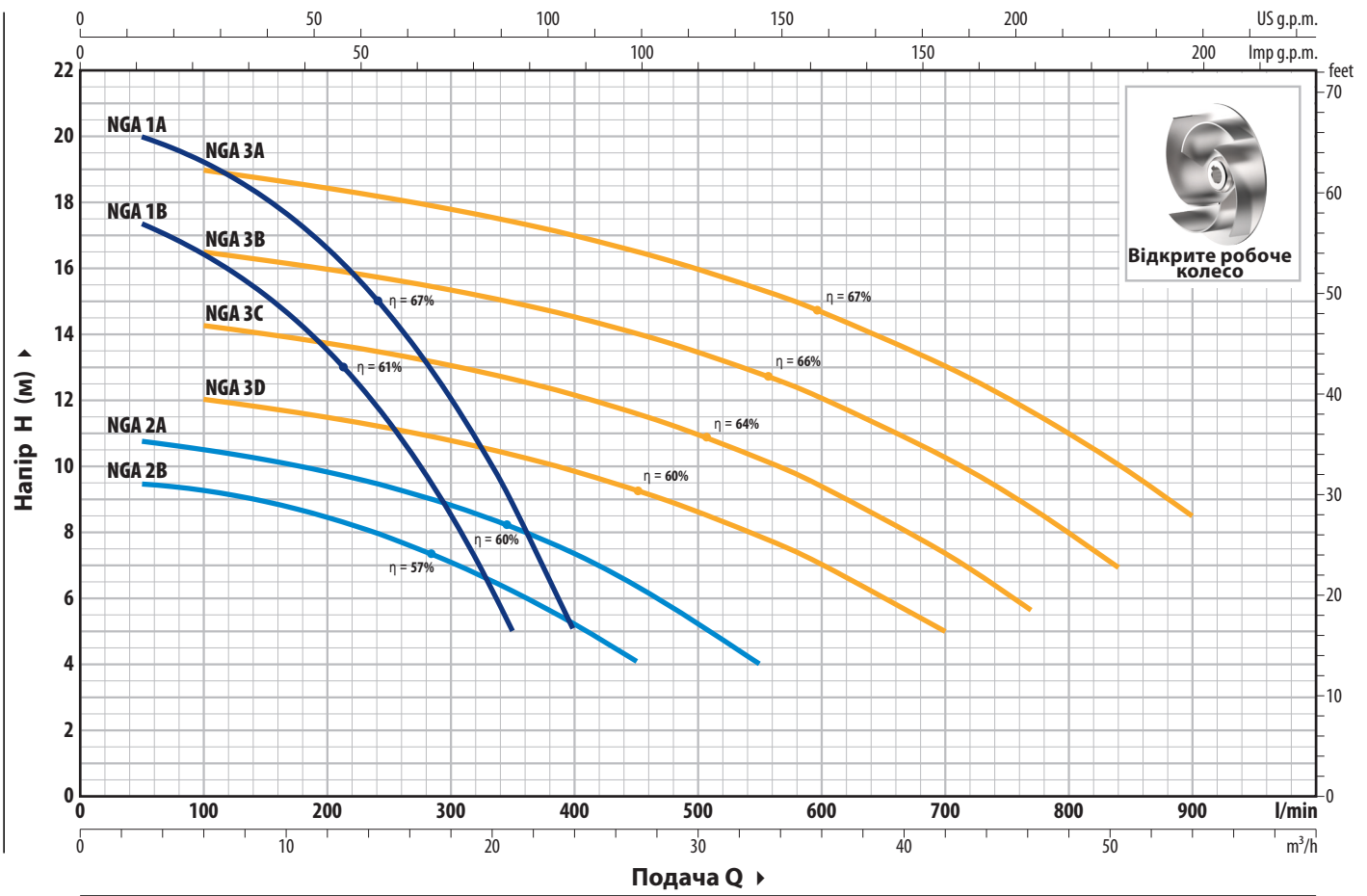
ВИГОТОВЛЕННЯ НА ЗАМОВЛЕННЯ

- ✳ Спеціальне механічне ущільнення
- ✳ Корпус насоса з патрубками з різьбою NPT ANSI B 1.20.1
- ✳ Для підвищеної температури до **110 °C**
- ✳ Ступінь захисту **IP X5** для **NGA 3**
- ✳ Інші напруги або частота 60 Гц
- ✳ Фланці з нержавіючої сталі AISI 304 для патрубків всмоктування та нагнітання згідно з ISO 228/1



РОБОЧІ ХАРАКТЕРИСТИКИ ТА ТЕХНІЧНІ ДАНІ – HS=0 м

50 Гц



Тип		Потужність (P ₂)		1~3~	Q	Q											
Однофазний	Трифазний	кВт	к.с.			м ³ /год	0	3	6	9	12	15	18	21	24		
NGAm 1B	NGA 1B	0,55	0,75	IE2 IE3	H	0	50	100	150	200	250	300	350	400			
NGAm 1A	NGA 1A	0,75	1			18	17,4	16,4	15,2	13,5	11,3	8,7	5				
						20,5	20	19,3	18	16,6	14,7	12	9	5			

Тип		Потужність (P ₂)		1~3~	Q	Q													
Однофазний	Трифазний	кВт	к.с.			м ³ /год	0	3	6	12	18	24	27	33	42	46	51	54	
NGAm 2B	NGA 2B	0,55	0,75	IE2 IE3	H	0	50	100	200	300	400	450	550	700	770	840	900		
NGAm 2A	NGA 2A	0,75	1			9,5	9,4	9,3	8,4	7	5,2	4							
NGAm 3D	NGA 3D	1,1	1,5			11	10,8	10,5	9,8	8,8	7,4	6,4	4						
NGAm 3C	NGA 3C	1,5	2			12,5	-	12	11,5	10,8	9,8	9,3	7,8	5					
NGAm 3B	NGA 3B	1,8	2,5			14,8	-	14,4	13,8	13,1	12,2	11,7	10,3	7,4	5,7				
NGAm 3A	NGA 3A	2,2	3			17	-	16,5	16	15,3	14,5	14	12,8	10,3	8,8	7			
						19,5	-	19	18,4	17,8	17	16,5	15,4	13	11,5	10	8,5		

Q = Подача H = Загальний манометричний напір HS = Висота всмоктування

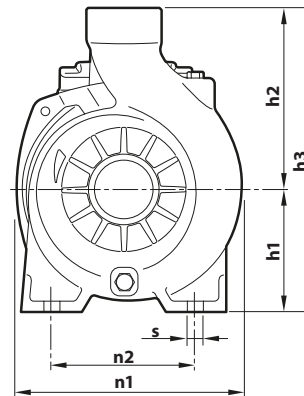
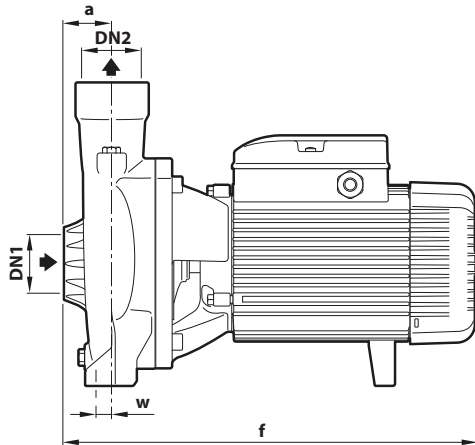
Допустиме відхилення характеристик насосів відповідає Класу 3B згідно з EN ISO 9906.

СПОЖИВАНИЙ СТРУМ

Тип	Напруга
Однофазний	230 В
NGAm 1B	5,5 А
NGAm 1A	6,0 А
NGAm 2B	5,0 А
NGAm 2A	5,7 А
NGAm 3D	7,5 А
NGAm 3C	9,5 А
NGAm 3B	10,5 А
NGAm 3A	12,5 А

Тип	Напруга	
	230 В - Δ	400 В - λ
Трифазний		
NGA 1B	3,8 А	2,2 А
NGA 1A	4,2 А	2,4 А
NGA 2B	3,5 А	2,0 А
NGA 2A	4,0 А	2,3 А
NGA 3D	5,0 А	2,9 А
NGA 3C	6,1 А	3,5 А
NGA 3B	7,8 А	4,5 А
NGA 3A	8,3 А	4,8 А

РОЗМІРИ ТА ВАГА

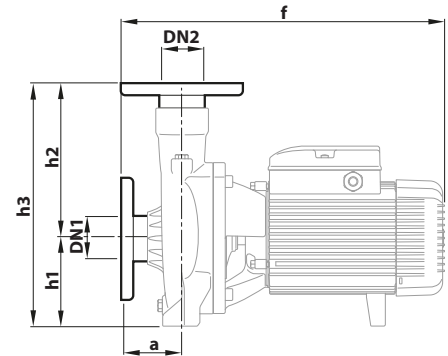


Патрубки з різьбою

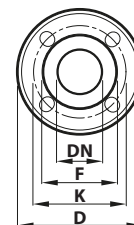
Тип		Патрубки		Розміри мм									КГ	
Однофазний	Трифазний	DN1	DN2	a	f	h1	h2	h3	n1	n2	w	s	1~	3~
NGAm 1B	NGA 1B	1½"	1½"	40	299	92	135	227	190	160	6	11	12,6	12,6
NGAm 1A	NGA 1A												12,7	12,6
NGAm 2B	NGA 2B			12,7									12,6	
NGAm 2A	NGA 2A			12,7									12,6	
NGAm 3D	NGA 3D	2"	2"	48	387	120	178	298	217	140	18	11,5	22,0	21,2
NGAm 3C	NGA 3C												22,9	22,9
NGAm 3B	NGA 3B			25,4									25,5	
NGAm 3A	NGA 3A			25,5									25,5	

Патрубки з фланцями

Тип		Патрубки		Розміри мм				
Однофазний	Трифазний	DN1	DN2	a	f	h1	h2	h3
NGAm 1B	NGA 1B	40	40	60	334	92	156	248
NGAm 1A	NGA 1A							
NGAm 2B	NGA 2B			52				
NGAm 2A	NGA 2A							
NGAm 3D	NGA 3D	50	50	70	408	120	200	320
NGAm 3C	NGA 3C							
NGAm 3B	NGA 3B			428				
NGAm 3A	NGA 3A							



Фланці	D	K	F	Отвори	
				к-ть	Ø (мм)
DN 40	150	110	78	4	18
DN 50	165	125	99	4	18



ОСОБЛИВОСТІ КОНСТРУКЦІЇ ТА МАТЕРІАЛИ

1 Корпус насоса Чавун JL 250 з катафорезною обробкою, патрубки з різьбою згідно з ISO 228/1

2 Кришка Чавун JL 200 для NGA3
Нержавіюча сталь **AISI 304** для NGA1 та NGA2

3 Робоче колесо Нержавіюча сталь **AISI 316**, ВІДКРИТОГО типу

4 Механічне ущільнення	Електронасос	Ущільнення	Вал	Матеріали
	NGA1		AR-14	Ø 14 мм
NGA2		FN-18	Ø 18 мм	Графіт / Кераміка / NBR
NGA3		FN-18	Ø 18 мм	Графіт / Кераміка / NBR

5 Вал двигуна Нержавіюча сталь **AISI 431**

6 Електродвигун **NGAm:** однофазний 230 В - 50 Гц з умонтованим в обмотку термозахистом.
NGA: трифазний 230/400 В - 50 Гц.
※ Електронасоси оснащені високоефективними двигунами (IEC 60034-30-1)
клас **IE2** для однофазних моделей
клас **IE3** для трифазних моделей
Тривалий режим роботи електродвигуна (**S1**)

