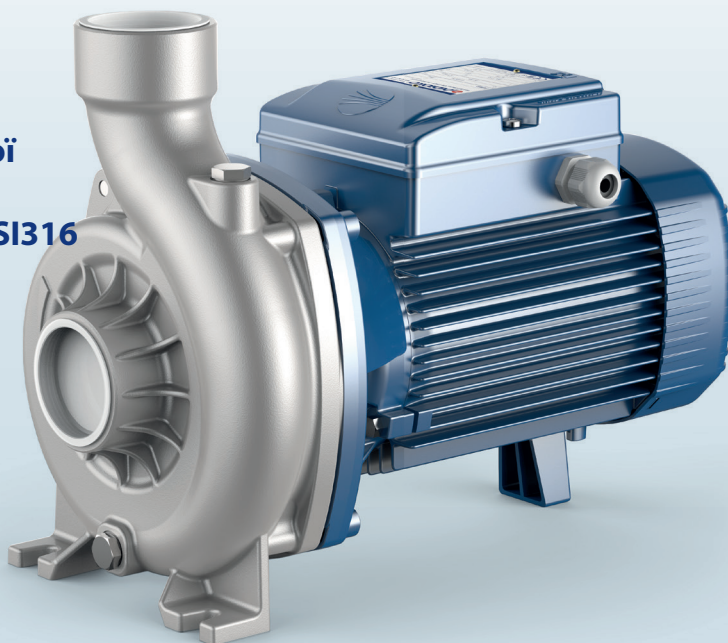


✳ **Всі елементи проточної частини насоса з нержавіючої сталі AISI316**



РОБОЧИЙ ДІАПАЗОН

- Подача до **900 л/хв** (54 м³/год)
- Напір до **20,5 м**

ПРИЗНАЧЕННЯ ТА ЗАСТОСУВАННЯ

Призначені для перекачування чистої води та рідин, хімічно неагресивних до конструкційних матеріалів насоса.

Конструкція відкритого робочого колеса дозволяє перекачувати **малозабруднені рідини**.

Всі елементи конструкції насоса, що контактують з перекачуваною рідиною, виготовлені з **нержавіючої сталі AISI 316**.

NGA-PRO зокрема підходять для перекачування малозабруднених рідин, гарантуючи проходження твердих часток розміром до 20 мм і, отже, для застосування на мийках, циркуляції охолоджуючих рідин, перекачування з резервуарів тощо.

ЕЛЕКТРИЧНИЙ ДВИГУН

Трифазні електронасоси оснащені інноваційними електродвигунами, призначеними для роботи з інверторами, що гарантує збалансовану та тиху роботу.

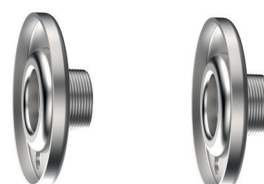
Клас ефективності **IE3** для трифазних двигунів, **IE2** для однофазних двигунів, клас ізоляції **F** і ступінь захисту **IPX4**.

ЕКСПЛУАТАЦІЙНІ ОБМЕЖЕННЯ

- Манометрична висота всмоктування до **7 м**
- Температура рідини від **-10 °C** до **+90 °C**
- Навколишня температура від **-10 °C** до **+40 °C**
- Максимальний тиск всередині корпусу насоса:
 - **6 бар** для NGA1-PRO та NGA2-PRO
 - **10 бар** для NGA3-PRO
- Прохід завислих твердих частинок до:
 - **Ø 12 мм** для NGA1-PRO та NGA2-PRO
 - **Ø 20 мм** для NGA3-PRO

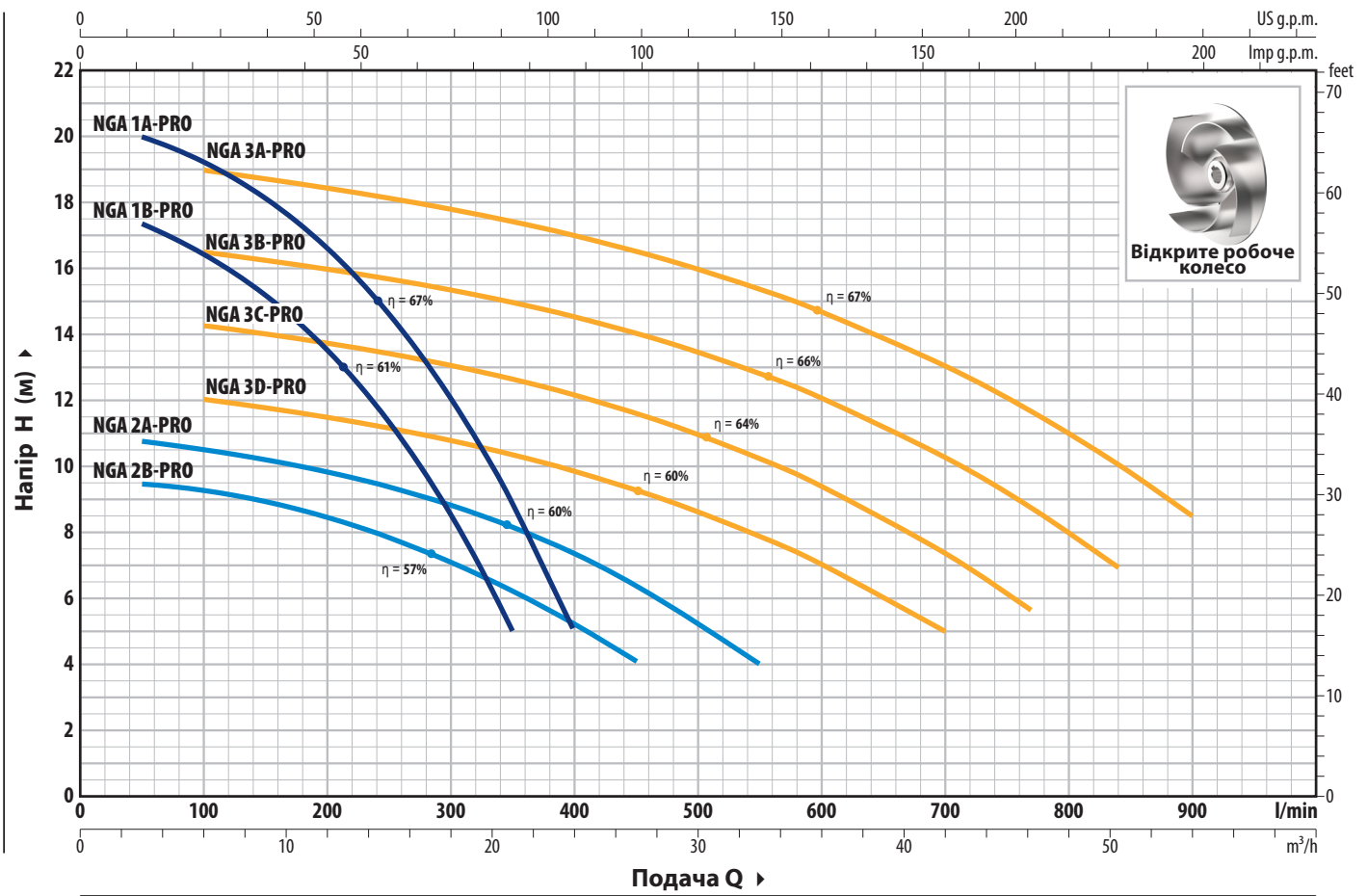
ВИГОТОВЛЕННЯ НА ЗАМОВЛЕННЯ

- ✳ Спеціальне механічне ущільнення
- ✳ Механічне ущільнення з протипрокручуванням (NGA3-PRO)
- ✳ Корпус насоса з патрубками з різьбою NPT ANSI B 1.20.1
- ✳ Для підвищеної температури до **110 °C**
- ✳ Ступінь захисту **IP X5** для **NGA 3-PRO**
- ✳ Інші напруги або частота 60 Гц
- ✳ Фланці з нержавіючої сталі AISI 304 для патрубків всмоктування та нагнітання згідно з ISO 228/1



РОБОЧІ ХАРАКТЕРИСТИКИ ТА ТЕХНІЧНІ ДАНІ – HS=0 м

50 Гц



Тип		Потужність (P ₂)		1~3~	Q	Q									
Однофазний	Трифазний	кВт	к.с.			м³/год	0	3	6	9	12	15	18	21	24
NGAm 1B - PRO	NGA 1B - PRO	0,55	0,75	IE2 IE3	H	м	0	50	100	150	200	250	300	350	400
NGAm 1A - PRO	NGA 1A - PRO	0,75	1				18	17,4	16,4	15,2	13,5	11,3	8,7	5	
							20,5	20	19,3	18,1	16,6	14,7	12,1	9	5

Тип		Потужність (P ₂)		1~3~	Q	Q														
Однофазний	Трифазний	кВт	к.с.			м³/год	0	3	6	12	18	24	27	33	42	46	51	54		
NGAm 2B - PRO	NGA 2B - PRO	0,55	0,75	IE2 IE3	H	м	0	50	100	200	300	400	450	550	700	770	840	900		
NGAm 2A - PRO	NGA 2A - PRO	0,75	1				9,5	9,4	9,3	8,4	7	5,2	4							
NGAm 3D - PRO	NGA 3D - PRO	1,1	1,5				11	10,8	10,5	9,8	8,8	7,4	6,4	4						
NGAm 3C - PRO	NGA 3C - PRO	1,5	2				12,5	-	12	11,5	10,8	9,8	9,3	7,8	5					
NGAm 3B - PRO	NGA 3B - PRO	1,8	2,5				14,8	-	14,4	13,8	13,1	12,2	11,7	10,3	7,4	5,7				
NGAm 3A - PRO	NGA 3A - PRO	2,2	3				17	-	16,5	16	15,3	14,5	14	12,8	10,3	8,8	7			
							19,5	-	19	18,4	17,8	17	16,5	15,4	13	11,5	10	8,5		

Q = Подача H = Загальний манометричний напір HS = Висота всмоктування

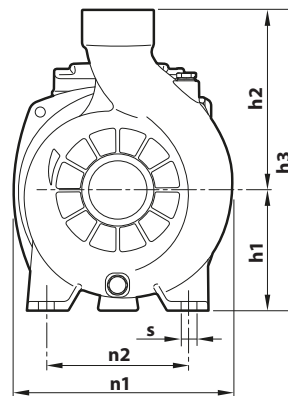
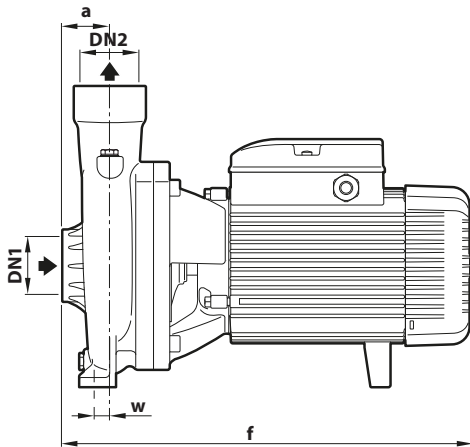
Допустиме відхилення характеристик насосів відповідає Класу 3B згідно з EN ISO 9906.

СПОЖИВАНИЙ СТРУМ

Тип	Напруга
Однофазний	230 В
NGAm 1B - PRO	5,5 А
NGAm 1A - PRO	6,0 А
NGAm 2B - PRO	5,0 А
NGAm 2A - PRO	5,7 А
NGAm 3D - PRO	7,5 А
NGAm 3C - PRO	9,5 А
NGAm 3B - PRO	10,5 А
NGAm 3A - PRO	12,5 А

Тип	Напруга	
	230 В - Δ	400 В - Δ
Трифазний		
NGA 1B - PRO	3,8 А	2,2 А
NGA 1A - PRO	4,2 А	2,4 А
NGA 2B - PRO	3,5 А	2,0 А
NGA 2A - PRO	4,0 А	2,3 А
NGA 3D - PRO	5,0 А	2,9 А
NGA 3C - PRO	6,1 А	3,5 А
NGA 3B - PRO	7,8 А	4,5 А
NGA 3A - PRO	8,3 А	4,8 А

РОЗМІРИ ТА ВАГА

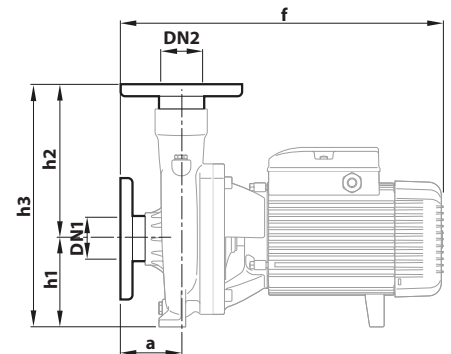


※ Патрубки з різьбою

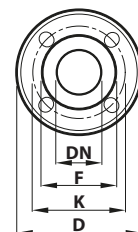
Тип		Патрубки		Розміри мм										КГ	
Однофазний	Трифазний	DN1	DN2	a	f	h1	h2	h3	n1	n2	w	s	1~	3~	
NGAm 1B - PRO	NGA 1B - PRO	1½"	1½"	40	299	92	135	227	190	160	6	11	12,7	12,7	
NGAm 1A - PRO	NGA 1A - PRO												12,7	12,7	
NGAm 2B - PRO	NGA 2B - PRO			12,7									12,7		
NGAm 2A - PRO	NGA 2A - PRO			12,7									12,7		
NGAm 3D - PRO	NGA 3D - PRO	2"	2"	48	387	120	178	298	217	140	18	11.5	22,0	21,2	
NGAm 3C - PRO	NGA 3C - PRO												22,9	22,9	
NGAm 3B - PRO	NGA 3B - PRO			25,4									25,5		
NGAm 3A - PRO	NGA 3A - PRO			25,5									25,5		

※ Патрубки з фланцями

Тип		Патрубки		Розміри мм					
Однофазний	Трифазний	DN1	DN2	a	f	h1	h2	h3	
NGAm 1B - PRO	NGA 1B - PRO	40	40	60	334	92	156	248	
NGAm 1A - PRO	NGA 1A - PRO								
NGAm 2B - PRO	NGA 2B - PRO			52					342
NGAm 2A - PRO	NGA 2A - PRO								
NGAm 3D - PRO	NGA 3D - PRO	50	50	70	408	120	200	320	
NGAm 3C - PRO	NGA 3C - PRO								
NGAm 3B - PRO	NGA 3B - PRO			428					
NGAm 3A - PRO	NGA 3A - PRO								



Фланець	D	K	F	Отвори	
				К-ть	Ø (мм)
DN	мм	мм	мм		
40	150	110	78	4	18
50	165	125	99	4	18



ОСОБЛИВОСТІ КОНСТРУКЦІЇ ТА МАТЕРІАЛИ

1 Корпус насоса Нержавіюча сталь **AISI 316**, патрубки з різьбою згідно з ISO 228/1

2 Кришка Нержавіюча сталь **AISI 316**

3 Робоче колесо Нержавіюча сталь **AISI 316**, ВІДКРИТОГО типу

4 Механічне ущільнення	Електронасос	Ущільнення	Вал	Матеріали
	NGA1-PRO NGA2-PRO NGA3-PRO	AR-14S FN-18 V6	Ø 14 мм Ø 18 мм	Кераміка / Графіт / Viton Графіт / Кераміка / Viton

5 Вал двигуна Нержавіюча сталь **AISI 316L**

6 Електродвигун **NGAm-PRO**: однофазний 230 В - 50 Гц з умонтованим в обмотку термозахистом.
NGA-PRO: трифазний 230/400 В - 50 Гц.
 ※ Електронасоси оснащені високоефективними двигунами (IEC 60034-30-1)
 клас **IE2** для однофазних моделей
 клас **IE3** для трифазних моделей
 Тривалий режим роботи електродвигуна (**S1**)

